

TSL PC HD5.0

TiEsseLab PrimoCam HD



Obiettivo macro non in dotazione

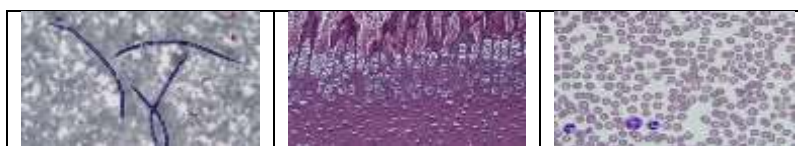
La camera HDMI con il miglior rapporto PREZZO/PRESTAZIONI

La tecnologia HDMI con immagini LIVE a 1080P e da 5 Mpixels in acquisizione applicata ad una camera LOW cost con eccezionale fedeltà cromatica ideale per applicazioni in microscopia da routine

Semplice ed intuitiva grazie all'uso del mouse direttamente sullo schermo HDMI (senza la necessità di un PC)

Con il monitor a Retina (opzionale) da 11,6" consente una stazione di cattura compatta e prestazionale con salvataggio delle immagini direttamente sulla SD card in dotazione

Software TiEsseLab IS Capture a corredo per processazione delle immagini in lingua italiana ed Inglese completo, semplice ed intuitivo



SPECIFICHE TECNICHE

Sensore	Micron MT9P001
Dimensioni del sensore	1/2,5"
Dimensioni singolo pixel	2,2 μ m
Risoluzione dell'immagine "LIVE"	1920x1980 pixels
Risoluzione di cattura	2592x1944 pixels
Frame rate	1980x1080 15 fps via USB (connessione a PC)

	1980x1080 15 fps via HDMI (connessione diretta a monitor)
Cattura	H4SD card (4 GB in dotazione)
Tempo di esposizione	da 0,001 sec.- 1,5 sec.
Bilanciamento del bianco	Automatico
Settaggio	Guadagno, Gamma, Saturazione e Contrasto
PC Software	TiEsseLb IS Capture
Interfaccia 1	USB 2.0
Interfaccia 2	HDMI
Compatibilità sistemi operativi	Windows®XP,7,8 (32/64 bit)

Accessori in dotazione



Primocam HD camera
Cavo HDMI, Cavo USB 2.0
Alimentatore 12 V AC/DC
SD card, Mouse
Software IS Capture
Scatola

Software a corredo: **TiEsseLab IS CAPTURE Rel. 3.6.7.**

Software di cattura ed analisi di immagine con possibilità di selezione della lingua (Italiano/Inglese)

ACQUISIZIONE IMMAGINI

- Auto riconoscimento telecamera
- Selezione valori di risoluzione di preview e cattura
- Selezione cartella di storage delle immagini
- Selezione diretta formato di cattura (Jpeg, TIFF, BMP, AVI)
- Possibilità di salvataggio successivo del formato di cattura multiformato
- Possibilità di nominare il File direttamente dall'interfaccia di cattura

- Bilanciamento del bianco
- Bilanciamento dei canali RGB
- Bilanciamento area specifica di bianco
- Bilanciamento del nero (per utilizzo in fluorescenza)
- Esposizione automatica sia per campo chiaro che per fluorescenza con apposito tool
- Esposizione manuale con controllo del tempo di esposizione e del guadagno pre-impostabili dall'operatore
- Controllo di saturazione, intensità
- Cattura multipla e temporizzata (TIME LAPSE) con visualizzazione di tutte le immagini acquisite e scelta del loro formato
- Foto e Video
- Possibilità di salvataggio dei parametri di cattura

MISURAZIONI

- Linee, angoli, perimetri, aree di poligoni (quadrati rettangoli, cerchi ecc.) e possibilità di selezionare aree e perimetri manualmente di cluster cellulari singole cellule ecc.
- Calibrazione delle misure e salvataggio
- Conteggio manuale
- Conteggio in percentuale di quattro diversi standard (contenutriche)
- Possibilità di inserimento di una "tool bar" sull'immagine
- Possibilità di scrivere note sull'immagine
- Salvataggio di tutte le misure della singola immagini in formato di testo o Excel

POST PROCESSING

- Regolazione dei parametri di Luminosità, contrasto, saturazione, gamma e sharpening
- Funzionalità MERGE fino a 4 canali con regolazione e visualizzazione del singolo canale, accoppiamento pseudo colori e sovrapposizione dei singoli canali, possibilità di selezioni dei colori sull'intero spettro dall'UV al near IR
- Possibilità di sovrapposizione di diversi piani focali con l'eliminazione dei pixel non a fuoco per immagini anche di spessore elevato completamente a fuoco
- Funzionalità di foto stitching (accoppiamento di diverse immagini affiancate)
- Funzionalità HDR (High Dinamic Range) per il miglioramento delle immagini in luce trasmessa

TSL RET11.6

Schermo a retina HDMI 11,6" completo di staffe di supporto specifiche per PrimoCam HD

